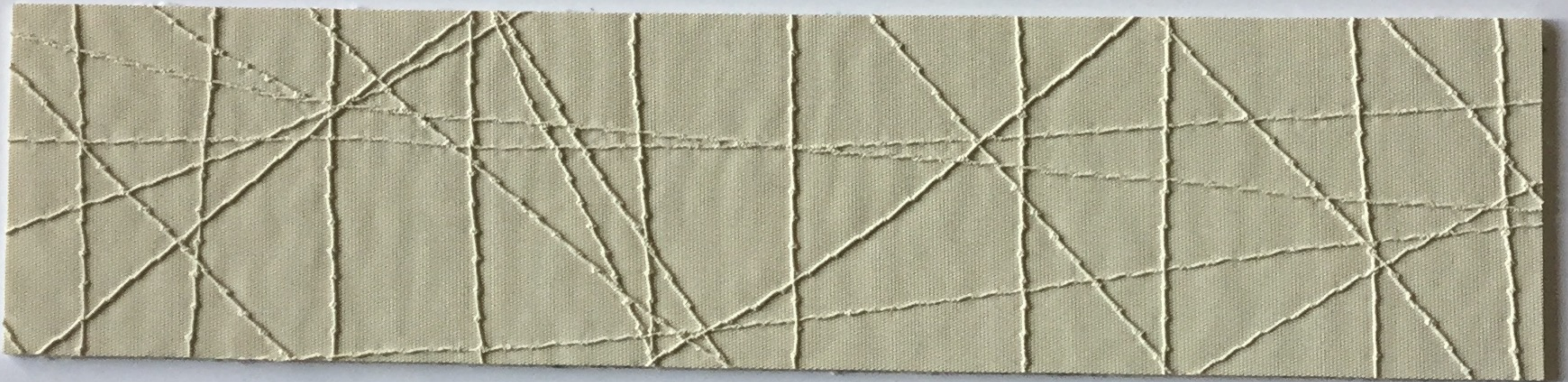


SOLINO



111



101



403



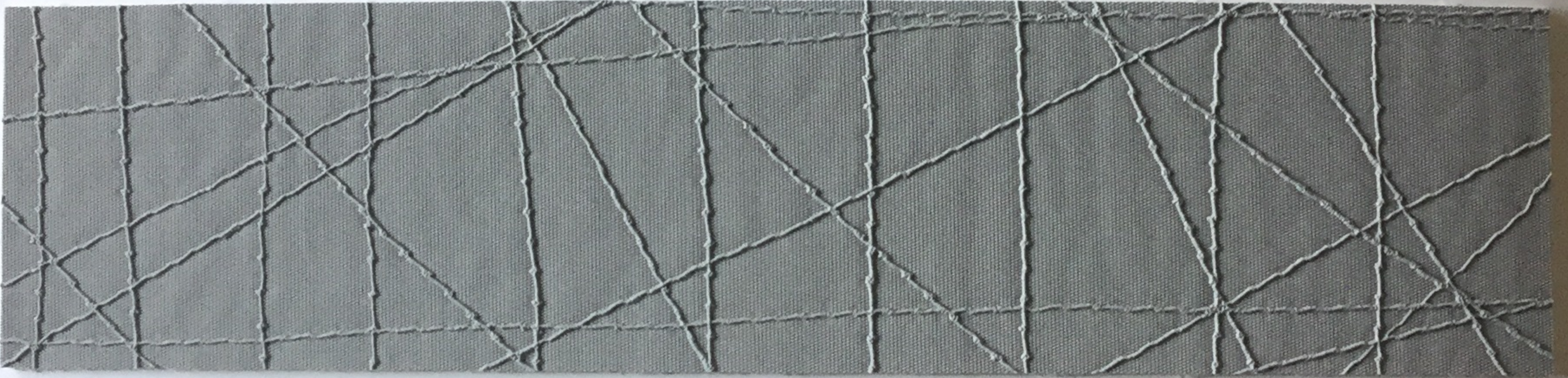
405



700



701



600



601



200



804



803



407



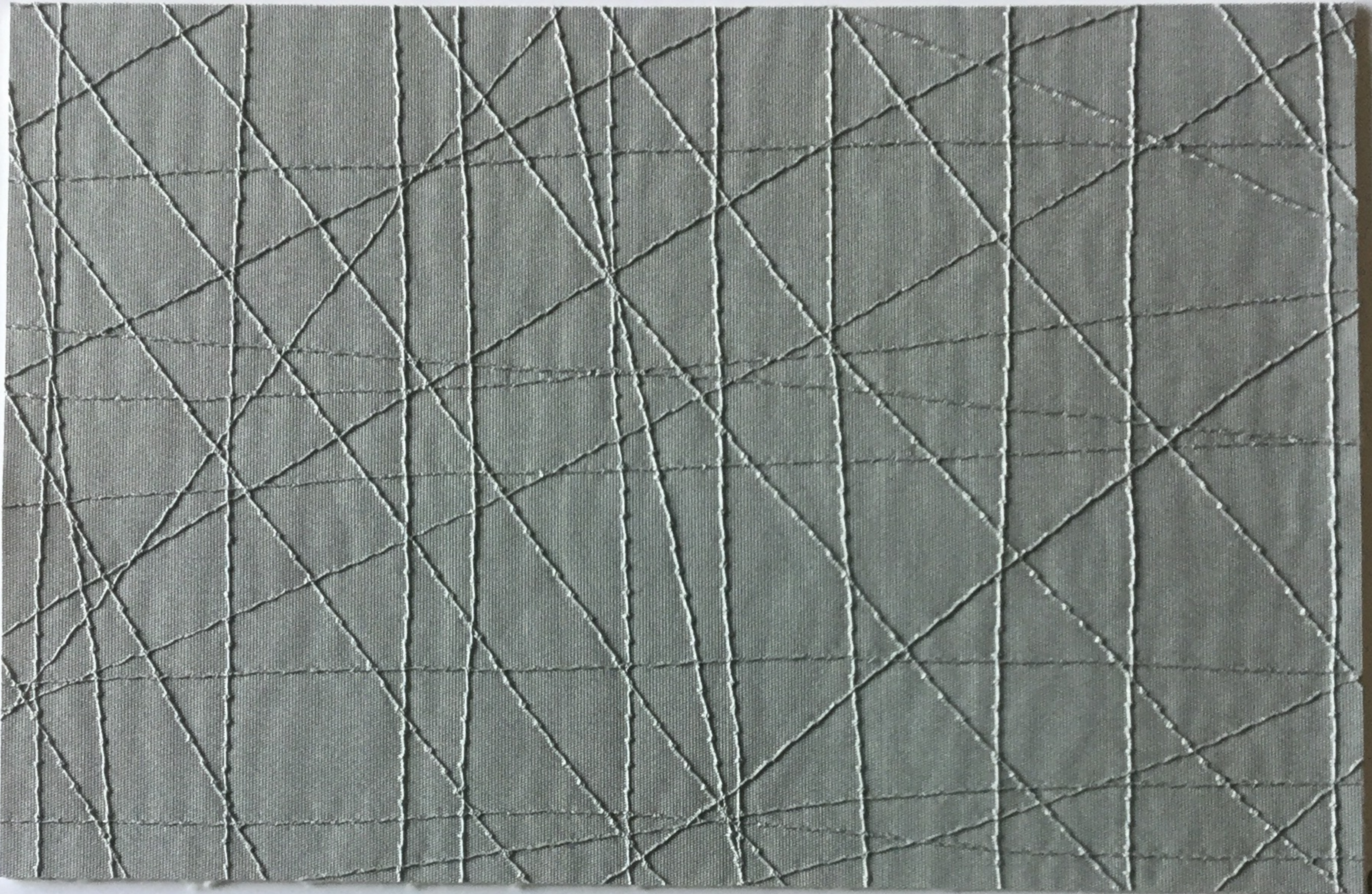
300



900

SOLINO STARS

in "STARS" metal colors, we suggest for headboards and panels use (12.000 martindale) not seats
nei colori "STARS" metallizzati consigliamo l'utilizzo su testiere letto e/o pannellature (12.000 martindale) non sedute



609



509



309



409



709



caratteristiche tecniche - technical details	
composizione composition	75% PVC - 25% CO
altezza width	150 cm
peso weight	885 ± 7% gr/m ²
spessore thickness	1,95 mm ± 0,2 mm
carico a rottura tensile resistance EN ISO 1421	lunghezza / long 380 N altezza / across 280 N
allungamento a rottura extension at break EN ISO 4674-1B	lunghezza / long 25 N altezza / across 25 N
solidità delle tinte allo sfregamento colour fastness to rubbing crock meter - EN ISO 105 X 12	secco / dry 4 / 5 umido / wet 4 / 5
solidità delle tinte alla luce artificiale colour fastness artificial light xeno - EN ISO 105 B 05	5
SOLINO resistenza all'abrasione abrasion resistance martindale - EN ISO 5470 - 2	> 50.000 cicli / rubs
SOLINO STARS resistenza all'abrasione abrasion resistance martindale - EN ISO 5470 - 2	> 12.000 cicli / rubs colori metallizzati metal colors
esente da free from	R.E.A.C.H. standard
norme di manutenzione cleaning	
resistenza al fuoco (la resistenza al fuoco dipende dal tipo di schiuma utilizzata) fire retardant (flame retardant performance is dependent upon the foam used)	Italia Italy UNI 9175 Class 1IM
	Europa Europe EN 1021:2014 - 1 EN 1021:2014 - 2
	Inghilterra England BS 5852 IS 0 (cigarette) BS 5852 IS 1 (match)
	Stati Uniti U.S.A. California TB 117:2013
	Navale Nautical FTP Code 307(88):10 Annex 1 Part 8

Alcuni coloranti per l'abbigliamento e accessori (es. jeans) possono migrare verso i colori chiari di questo articolo. Questo fenomeno aumenta con l'umidità e la temperatura. Non ci assumiamo alcuna responsabilità per il trasferimento di colori causato.

Some dyes for clothing and accessories (ex. jeans) may migrate to the bright colors of this article. This phenomenon increases with the humidity and the temperature. We assume no responsibility for the transfer of colors caused.