

ANGEL



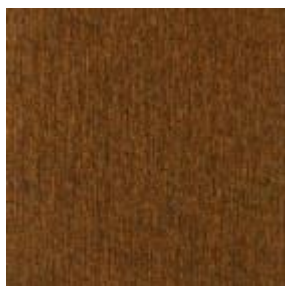
□ [colori](#)

[specifiche tecniche](#)

colori



[09/800](#)



[14/501](#)



[20/405](#)



30/307



35/305



36/300



38/002



39/700



41/502



43/302



45/404



46/500



50/402



53/401



54/400



55/701



56/201



57/200

Da due macchine 144 fili di **propilene** vengono estrusi, formano una bava taslanizzata, si mescolano tra i colori e quei fili, infine, diventano tessuto. **Smart** come non ti aspetteresti, con un balance perfetto tra **costo e qualità**, questo è Angel, in tutti i suoi modelli. Sa declinarsi adattandosi agli **spazi contract**, agli **usi residenziali** e perfino ai **campi medicali**. Angel, nel suo modello di base, ha spirito **classico**, quello di un calice di vino e di una cena romantica a diciotto colori dai toni caldi. **specifiche tecniche**



codice doganale

54072011

composizione 100%

polipropilene

altezza cm

± 140

peso ± 228

gr/m²

tintura

il prodotto è tinta in massa

lunghezza pezze

circa 35 mtL.

abrasione

> 100.000 cicli, ISO 12947-2

solidità alla luce 5/6,

ISO 105 B02

solidità allo sfregamento secco

5, umido 4/5, ISO 105 X12

resistenza alla cucitura

ordito 3 mm, trama 4 mm, ISO 13936-2

pilling

5, ISO 12945-2

resistenza al fuoco

1IM - UNI 9175

EN 1021 1/2

BS 5852 crib 5

NF D 60 013

California TB 117-2013 IMO
FTP Code 307 part 8

attenzione

sono ammesse leggere differenze di colore tra differenti partite, non ci assumiamo nessuna responsabilità per il trasferimento di colore/pigmenti causato da abbigliamento e accessori