



col. 2 beige



col. 92 t. moro



col. 900 salvia



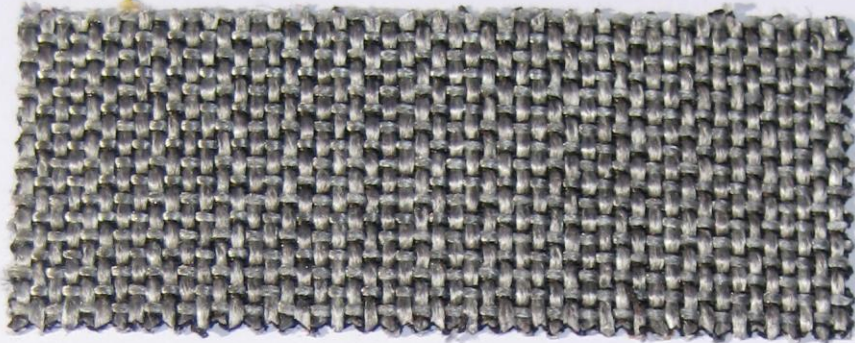
col. 31 oro



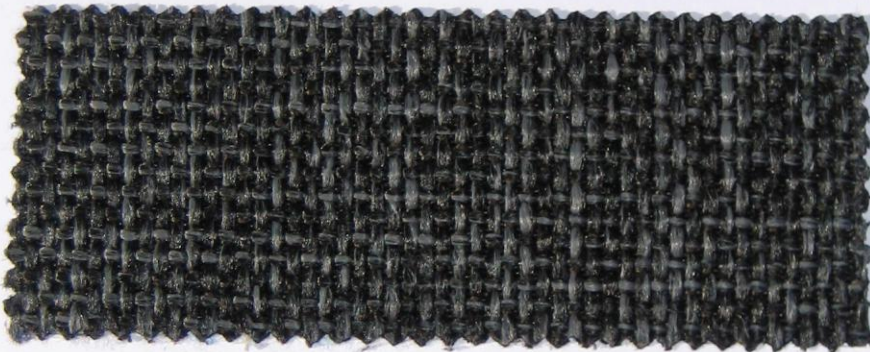
col. 40 mattone



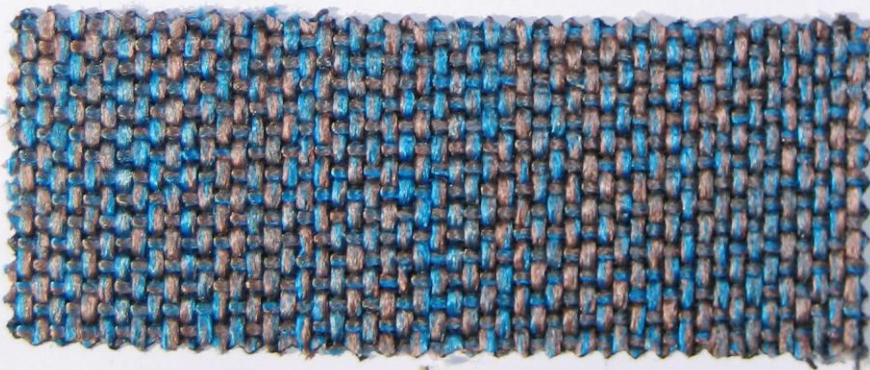
col. 01 bianco



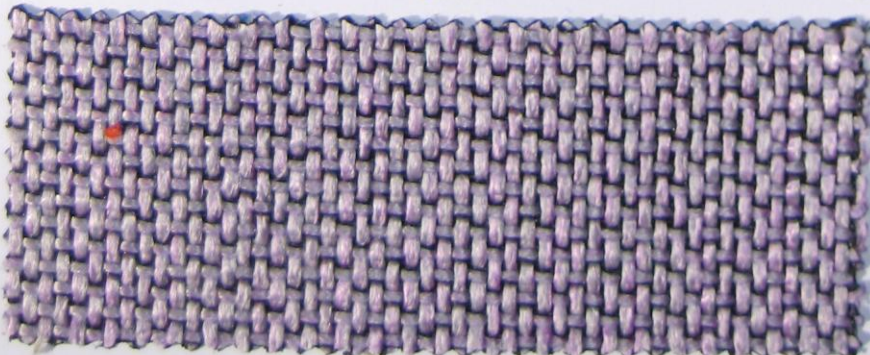
col. 901 fumo



col. 91 grafite



col. 806 cielo



col. 801 lilla

# IKARUS INTRECCIO 194 PP

Piccola fiamma su manufatti imbottiti UNI 9175:2008	<b>CLASSE 1 IM</b>
Assessment of the ignitability of upholstery fabric	
<b>RAPPORTO DI PROVA CATAS n° 106436 / 1 del 02/07/2009</b>	
TEMPO DI APPLICAZIONE DELLA FIAMMA	ESITO
20 sec - 80 sec - 140 sec	<b>POSITIVO-PASS</b>

Prova di reazione al fuoco : Sigaretta in combustione lenta	<b>EN 1021-1 : 2006</b>
Fire reaction : Smouldering Cigarette	
<b>RAPPORTO DI PROVA CATAS n° 106577 / 1 del 06/07/2009</b>	
	<b>POSITIVO-PASS</b>

Prova di reazione al fuoco : Fiamma equivalente a fiammifero	<b>EN 1021-2 : 2006</b>
Fire reaction : Match flame equivalent test	
<b>RAPPORTO DI PROVA CATAS n° 106577 / 2 del 06/07/2009</b>	
	<b>POSITIVO-PASS</b>

Composizione: 90% PP FR 10% PL FR  
 Composition:

Altezza: 140 cm  
 Width:

Peso: 450 gr/mq  
 Weight:

Solidità delle tinte alla luce : 4/5  
 Color fastness to artificial :

UNI EN ISO 105-B 02:01

Solidità delle tinte allo sfregamento : Secco 5 - Umido 4/5  
 Color fastness to crocking : Dry 5 - Wet 4/5

UNI EN ISO 105 X12:97

Resistenza al pilling : 5  
 Pilling resistance :

ISO 12945 2:00

Martindale: > 25.000 cicli - cycles

UNI EN ISO 12957:00

Norme di manutenzione:  
 Cleaning:





